



Zjazd Stowarzyszenia SPDXC 2006 Jaskowo koło Śremu

<http://www.centrumhipiki.com/>

6-8 października 2006
Centrum Hippiki Jaskowo koło Śremu

Kalkulacja wyceny dla uczestnika

1. Wyżywienie

- a) śniadania w sobotę i niedzielę typu „stół szwedzki”: 10 + 10 20,00 zł
- b) obiady w sobotę i niedzielę „stół szwedzki” 20 + 20..... 40,00 zł
- c) kolacja w piątek: stół szwedzki” 20,00 zł
- d) uroczysta kolacja w sobotę..... 80,00 zł
- Razem wyżywienie 160.00 zł

Menu dla uroczystej kolacji: danie główne, szampan, dostępny dla wszystkich „stół wiejski” z zimnymi zakąskami, alkohole (piwo, wino, winiaki, wódka) we własnym zakresie w otwartym barze non-stop. Całość wyżywienie w sali restauracyjnej w pałacu, w wysokim standardzie. Godziny posiłków: 8:00 śniadanie, 13:00 obiad, 19:00 kolacja.

2. Noclegi – kilka wariantów, każdy z uczestników dokonuje wyboru.

Wszystkie warianty noclegów na terenie Centrum Hippiki: Internat, Oficyna i Pałac – schematy są podane w załączeniu.

2.1. Internat1: 30,00 zł łóżko piętrowe za dobę.

Internat2: 50,00 zł łóżko za dobę.

Standard w Internacie: pokoje 2, 3 i 4 osobowe, w pokoju umywalka z ciepłą i zimną wodą. Łazienki wspólne dla kilku pokoi na korytarzu. Pokoje z łózkami piętrowymi 5-6 osobowe. Na końcu korytarza kąciki wypoczynkowe.

2.2. Oficyna: 50,00 zł za dobę.

Standard w Oficynie: mieszkania 2-3 pokojowe, pokoje 3, 4 i 5 osobowe, w każdym mieszkaniu łazienka i WC.

2.3. Pałac: pokój 1-osobowy 150,00 zł pokój 2-osobowy 200,00 zł, 3-osobowy 270.00 zł, 4-osobowy 340.00 zł. Apartament prezydencki 450,00 zł od osoby.

Przed **wpłata** uczestnik Zjazdu (lub przedstawiciel kilku osób lub całego pokoju) jest **zobowiązany zadzwonić i dokonać wyboru pokoju i łóżka wg powyższego wykazu oraz załączonego schematu pokoi.**

Bożena Młotek tel. 502-290-432 lub (61) 283-75-56. FAX: (61) 283-99-40

3. Opłaty, konto do wpłat.

Trzy warianty opłat:

- a) piątek – niedziela, koszt całkowity 160.00 zł + 2 noclegi (koszt noclegów zależnie od wybranej opcji)
- b) sobota – niedziela, koszt całkowity 130.00 zł (obiad, kolacja urocz., śniadanie, obiad) + 1 nocleg ((koszt noclegu zależnie od wybranej opcji)
- c) tylko sobota, koszt całkowity 100.00 zł (obiad + kolacja urocz.), bez noclegu

Konto Centrum Hipiki Antoni Chłapowski,
Jaszkowo 16,63-112 Brodnica

Konto: 71 1090 1405 0000 0000 4001 2327

Uwagi:

1. Rezerwacja w terminie po 30 sierpnia wzrasta koszt o 10.00 zł
2. W przypadku braku wpływu opłat na konto, po telefonicznym uzgodnieniu rezerwacja zostanie automatycznie anulowana po 3 dniu.
3. Rezerwacje **będą** przyjmowane tylko do dnia 27 września 2006 (**środa**).
4. Wybranie wariantu 3c (sobota bez noclegu) wymaga potwierdzenie wpłaty do dnia 28 września bez telefonicznego uzgodnienia.

4. Sala Konferencyjna.

Obrady będą się odbywały w Sali Konferencyjnej w Pałacu. Warunki: sala Konferencyjna na 200 osób, klimatyzacja, specjalne siedzenia, rzutnik, ekran.

5. Atrakcje Organizatora.

- pokazy na równoległej imprezie: w sobotę będą się odbywały Regionalne Zawody Hippyckie w hali
- lekcja psychologii konia
- niedziela, zwiedzanie Radiowo-Telewizyjnego Centrum Nadawczego w Górze k/Śremu (SP3HYP, SP3BPU)
- inne do uzgodnienia

6. Podsumowanie.

1. Koszt uczestnictwa uzależniony od rodzaju wybranego noclegu, wielowariantowy. Najtańszy wariant pełnego uczestnictwa, w przypadku wyboru noclegu w łózkach piętrowych wynosi 160 za wyżywienie + 30 nocleg + 30 nocleg = 220,00 zł.
2. W razie problemów pomagają:
 - a) Piotr Pajsert SP3HYP 501/793-098 sp3hyp@op.pl
 - b) Bogdan Machowiak SP3IQ 503/092-050 sp3iq@pzk.org.pl
3. Poznański przemiennik SR3P 144.650 MHz
4. Częstotliwość grupy krótkofalowców w Śremie: 145.400 MHz

7. Program Zjazdu

Szczegółowy program Zjazdu SPDXC zostanie podany w późniejszym terminie na stronie SPDXC (www.spdxc.org.pl) oraz Biuletynie CQDX i innych źródłach. Podobnie jak w roku 2005, uczestnicy mogą spodziewać się wielu prezentacji Dxowych i technicznych.

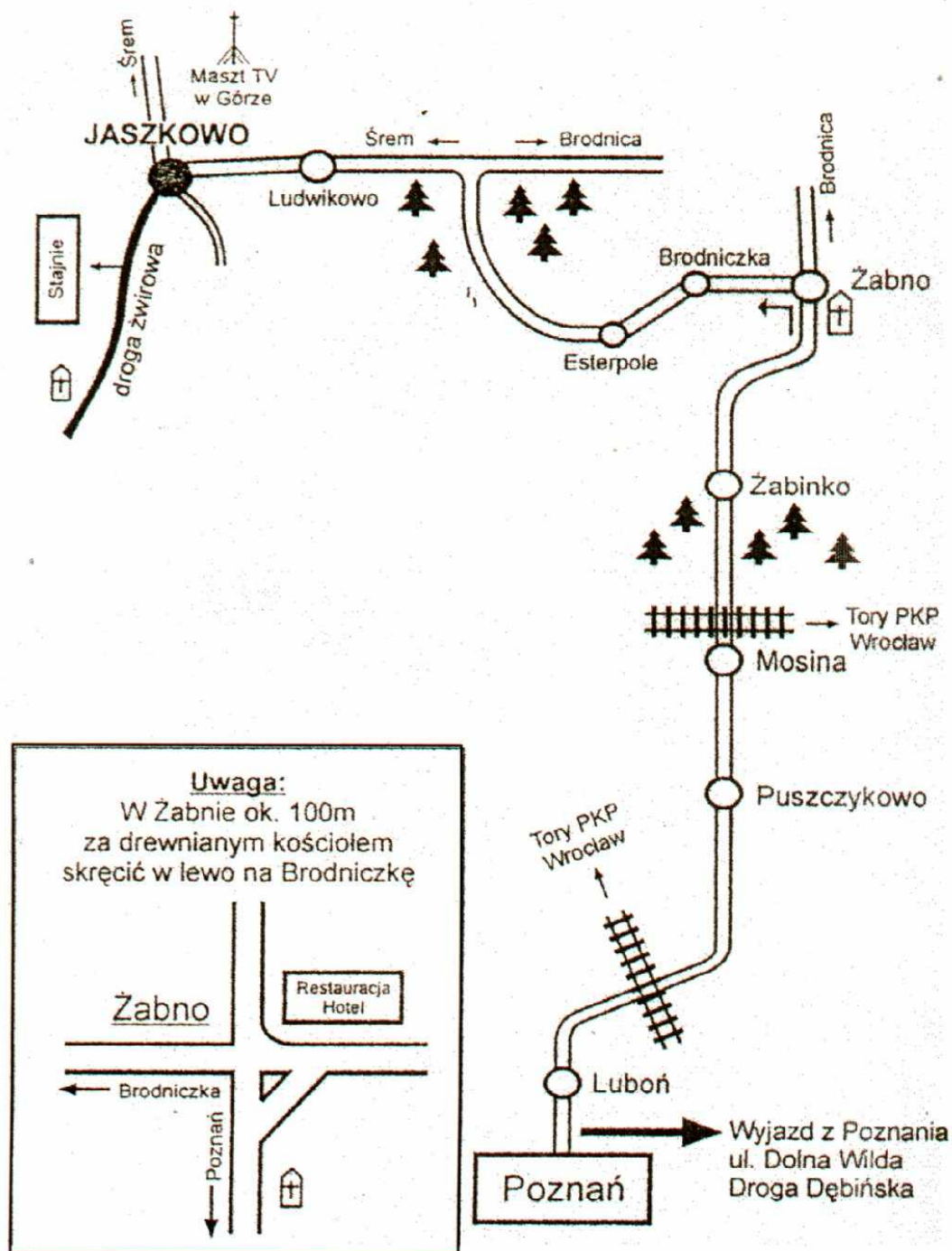
8. Załączniki.

- najkrótszy dojazd z Poznania
- schemat pokoi Internat
- schemat pokoi Oficyna
- schemat pokoi Pałac

Zobacz propozycje noclegów i załączyć link

<http://www.centrumhipiki.com/index.php?id=56&lang=pl>

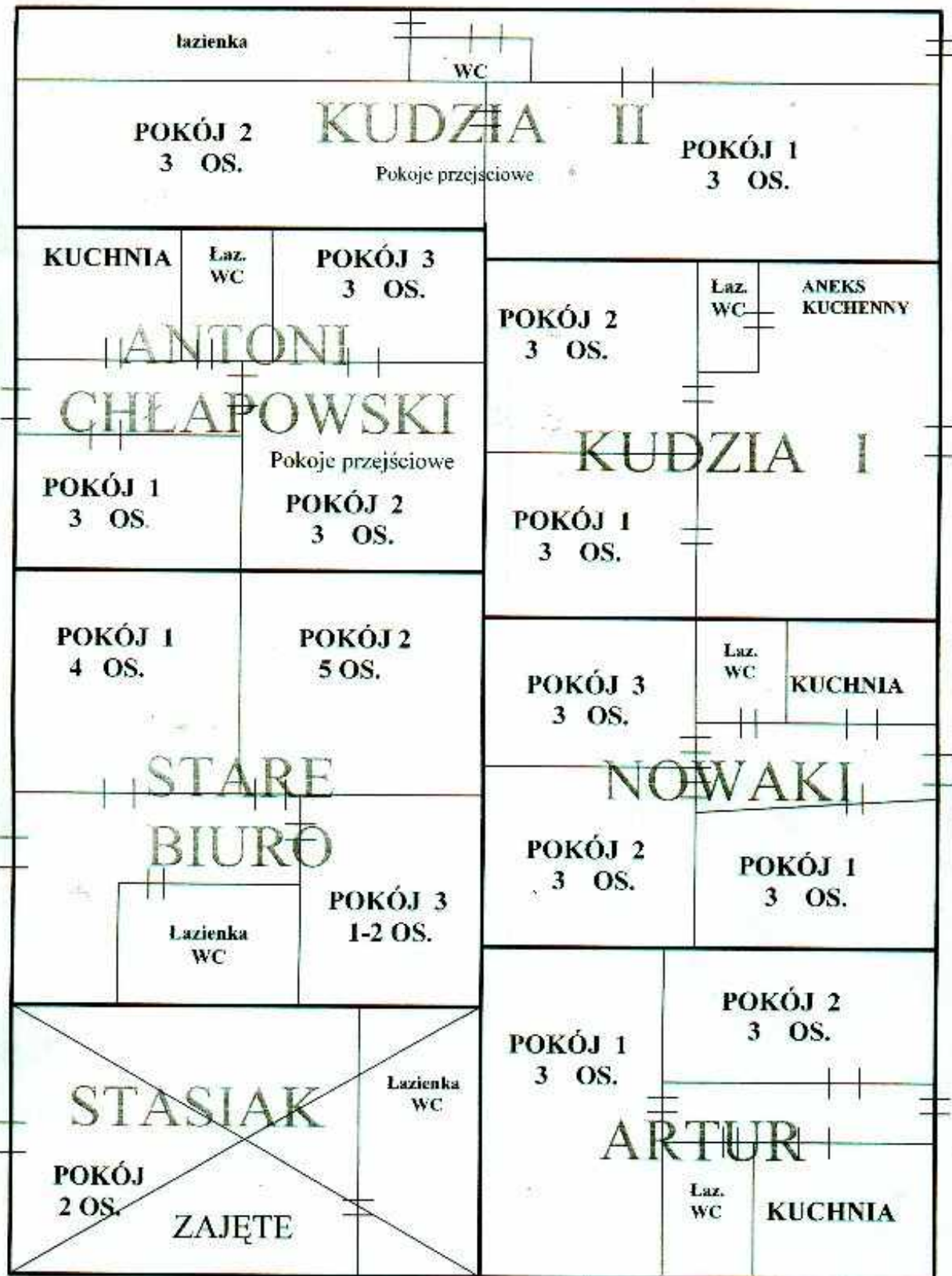
Najkrótszy dojazd z Poznania (ok. 35 km)



INTERNAT

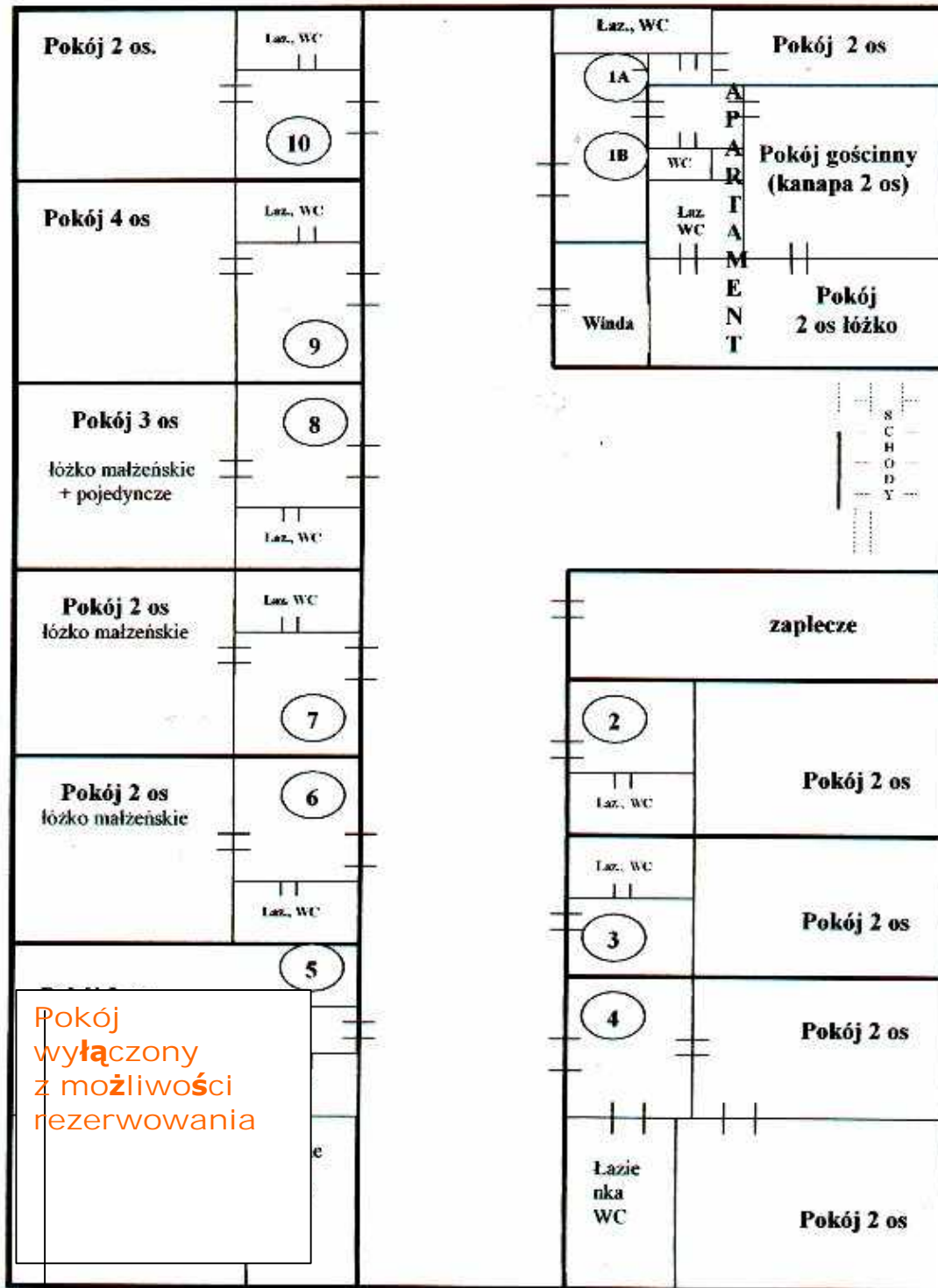
WEJŚCIE		ŁAZIENKA, WC	
łóżka piętrowe	(5 os.) 18	ŁAZIENKA, WC	
łóżka piętrowe	(6 os.) 17	19	
łóżka piętrowe	(6 os.) 16	(3 os.)	
łóżka piętrowe	(5 os.) 15	20	łóżka piętrowe
	(2 os.) 14	(5 os.)	
	(3 os.) 7	21	łóżka piętrowe
	(3 os.) 8	(6 os.)	
	(3 os.) 9	22	
	(3 os.) 10	(2 os.)	
	(3 os.) 11	6	
	(3 os.) 12	(3 os.)	
	(3 os.) 13	5	
		(3 os.)	
		4	
		(4 os.)	
		3	
		(4 os.)	
		2	
		(3 os.)	
		1	
		(2 os.)	
		ŁAZIENKA, WC	
		ŁAZIENKA, WC	
WEJŚCIE			
	(2 os.) 0		

OFICyna

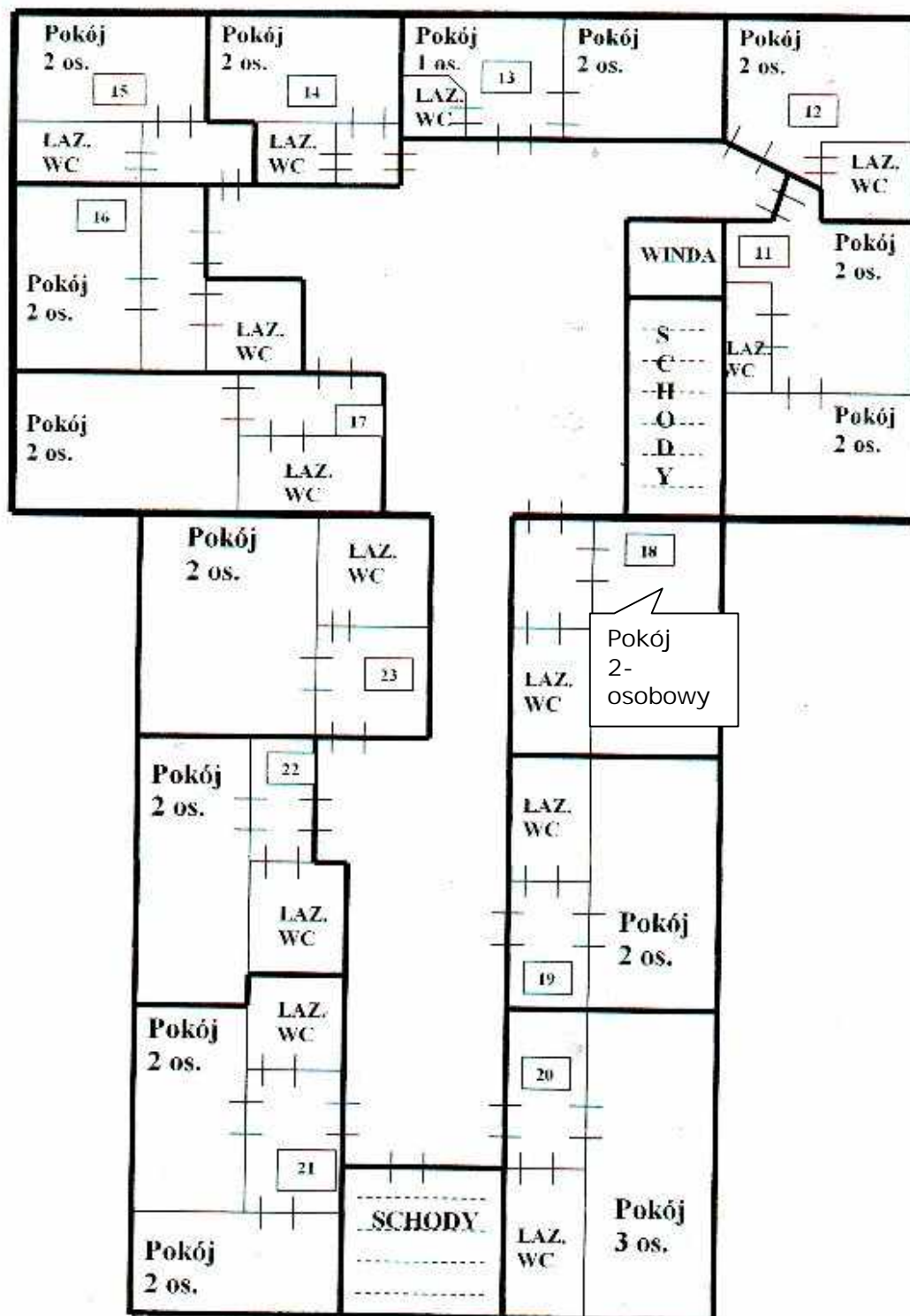


Pałac – pokoje

I PIĘTRO



PAŁAC - II PIĘTRO





Widok na pałac, gdzie znajduje się super restauracja, klimatyzowana sala audiowizualna, super nowoczesne łaźnie fińskie itp. Opcja noclegu w pałacu jest najdroższa, ale na pewno warta swojej ceny.



Od lewej: Piotr SP3HYP, Pani Bożena Młotek - Kierownik Sekretariatu, Pani Antoni Chłapowski - Prezes/Właściciel (w stroju jokera), Pani Maria Heydel - Kierownik Działu Sprzedaży, Bogdan Machowiak SP3IQ.



Najważniejsze osoby w Centrum Hipiki: Z lewej Pan Antoni Chłapowski (prezes/Właściciel Ośrodka), z prawej Pan Dariusz Buchwald (Dyrektor Centrum Hipiki), w środku Pani Bożena Młotek - Kierownik Sekretariatu. Wszyscy musimy dzwonić właśnie do Pani Bożeny, w celu ustalania noclegów (terminy i pokoje).